



МИНИСТЕРСТВО ТРАНСПОРТА  
РОССИЙСКОЙ ФЕДЕРАЦИИ  
Минтранс России

125 лет



РОССИЙСКИЙ УНИВЕРСИТЕТ  
ТРАНСПОРТА  
РУТ (МИИТ)



Транспортный  
университет

# ФОРМИРОВАНИЕ СИСТЕМЫ КОММЕРЧЕСКОЙ ЛОГИСТИКИ НА ОСНОВЕ ЭКОНОМИКО-ГЕОГРАФИЧЕСКОЙ ХАРАКТЕРИСТИКИ СУБЪЕКТОВ ФЕДЕРАЦИИ

Руководители:

Дунаев М.В.,

[dunaev.mv@bk.ru](mailto:dunaev.mv@bk.ru),

84956842194

доц. Рахимянова Е.А.,

[avirene@yandex.ru](mailto:avirene@yandex.ru)

84956842194



# Характеристика проекта

## Срок достижения продуктового результата:

I этап: 01.09.2021

II этап: 20.12.2021

## Требования к входным компетенциям для участия в проекте:

Студенты 1-го курса направления подготовки 38.03.06  
Торговое дело, профиль Коммерческая логистика.

**Максимальное количество  
студентов – участников проекта:**  
28

**Размер студенческой команды:**  
7

**Дополнительные условия регистрации на проект:**  
эссе на тему «Структура логистической системы»



# Формулировка проблемы

Характеристика размещения промышленности, сельского хозяйства и транспорта. Крупные экономические районы, их состав. Общие проблемы размещения промышленности, сельского хозяйства и транспорта. Экономическое районирование.

Характеристика и оценка коммерческих перспектив проектов в сфере транспорта. География перевозок



# Описание результата

**Результат, который мы планируем получить в финале проектной работы со студентами:**

I этап Концепт логистической системы субъекта Федерации  
II этап Логистическая система, построенная с экономического районирования

**Продуктовый:**

Организационно-управленческий механизм

**Образовательный:**

Компетенция: способность обосновывать и формировать логистические цепи и схемы поставок в организациях, управлять логистическими процессами, оптимизировать логистические системы для совершенствования коммерческой деятельности

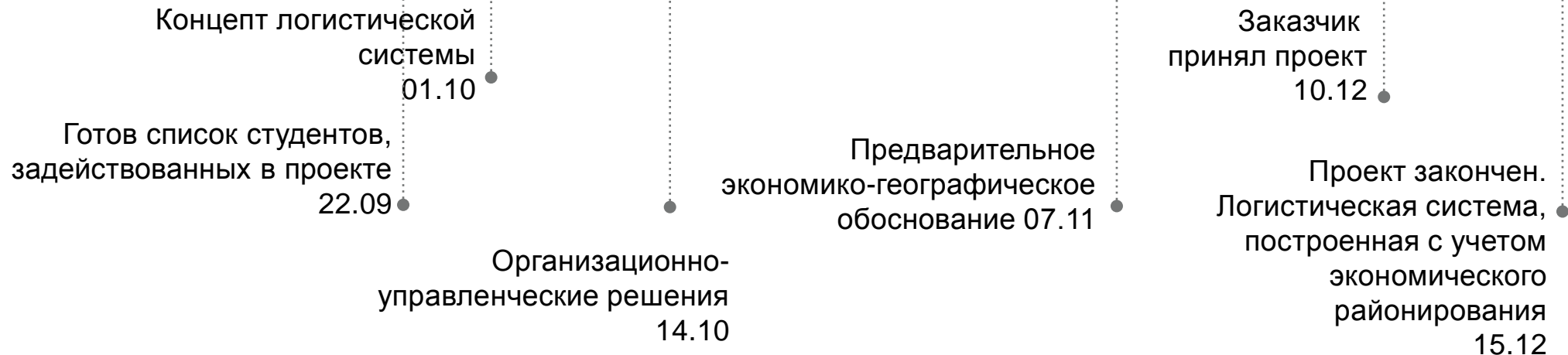
Знание основных концепций и особенностей развития транспортной системы. Умение исследовать рынок с использованием инструментария экономического анализа. Умение формировать модели жизненного цикла продукта, техники и технологий при реализации инвестиционных и инновационных проектов, управлять ассортиментом и качеством товаров и услуг.



# График работы над продуктом



	Сентябрь			Октябрь			Ноябрь			Декабрь		
Разработка и защита концепции проекта		Распределение студентов на проект										
		Общая проектная сессия										
Разработка дизайна и документации				Представление и отбор проектных идей								
					Согласование бюджета с заказчиком							
Разработка и испытание прототипа							Изготовление первой версии прототипа					
							Закупки		Доработка прототипа			
Прием работ заказчиком											Тестирование прототипа на базе заказчика	Проставление баллов
											Обратная связь, рефлексия со студентами	



# Задачи проекта



## Этап 1. «Концепт логистической системы»

### Задача 1:

1. Характеристика размещения промышленности, сельского хозяйства
2. С учетом требований ТЗ выделить ключевые характеристики промышленности и сельского хозяйства
3. Ресурсы, необходимые для выполнения задачи: ПК с программой MS Word
4. Срок выполнения: с 01.09 по 22.09
5. Баллы за выполнение задачи (0-15)

### Задача 2:

1. Общие проблемы размещения промышленности, сельского хозяйства в регионе
2. С учетом требований ТЗ определить критерии эффективности модели логистической системы
3. Ресурсы, необходимые для выполнения задачи: ПК с программой MS Word
4. Срок выполнения: с 23.09 по 30.09
5. Баллы за выполнение задачи (0-15)

### Задача 3:

1. Экономическое районирование
2. С учетом требований ТЗ определить критерии эффективности модели логистической системы
3. Ресурсы, необходимые для выполнения задачи: ПК с программой MS Word
4. Срок выполнения: с 01.10 по 15.10
5. Баллы за выполнение задачи (0-15)

# Задачи проекта



## Этап 2. «Модель коммерческой логистики на принципах экономического районирования»

### Задача 1:

1. Характеристика и размещение видов транспорта в регионе
2. С учетом требований ТЗ выделить ключевые характеристики видов транспорта
3. Ресурсы, необходимые для выполнения задачи: ПК с программой MS Word
4. Срок выполнения: с 16.10 по 31.10
5. Баллы за выполнение задачи (0-15)

### Задача 2:

1. Формирование предварительной модели логистической системы в регионе
2. С учетом требований ТЗ сформировать требования логистической системы
3. Ресурсы, необходимые для выполнения задачи: ПК с программой MS Word
4. Срок выполнения: с 01.11 по 20.11
5. Баллы за выполнение задачи (0-15)

### Задача 3:

1. Экономико-географическое обоснование модели логистической системы в регионе
2. С учетом требований ТЗ сформировать логистическую модель
3. Ресурсы, необходимые для выполнения задачи: ПК с программой MS Word
4. Срок выполнения: с 21.11 по 15.12
5. Баллы за выполнение задачи (0-15)

# Сводная таблица баллов



N	ЗАДАЧИ	БАЛЛЫ
	<b>Этап 1. «Концепт логистической системы»</b>	
1.1	Характеристика размещения промышленности, сельского хозяйства	0 – 15
1.2	Общие проблемы размещения промышленности, сельского хозяйства в регионе.	0 – 15
1.3	Экономическое районирование.	0 – 15
	<b>Этап 2. «Модель коммерческой логистики на принципах экономического районирования»</b>	
2.1	Характеристика и размещение видов транспорта в регионе.	0 – 15
2.2	Формирование предварительной модели логистической системы в регионе	0 – 15
2.3	Экономико-географическое обоснование модели коммерческой логистики хозяйствующего субъекта	0 – 15
	ЗАЩИТА ПРОЕКТА	0 – 10
	Дополнительные баллы (резерв)	



# График образовательного процесса



Требуется результат освоения других дисциплин:	Сентябрь-Октябрь				Ноябрь-Декабрь				Февраль-Март				Апрель-Май			
История транспорта			■													
Мастер класс «Управление транспортной системой»				■												
Техники публичного выступления											■					

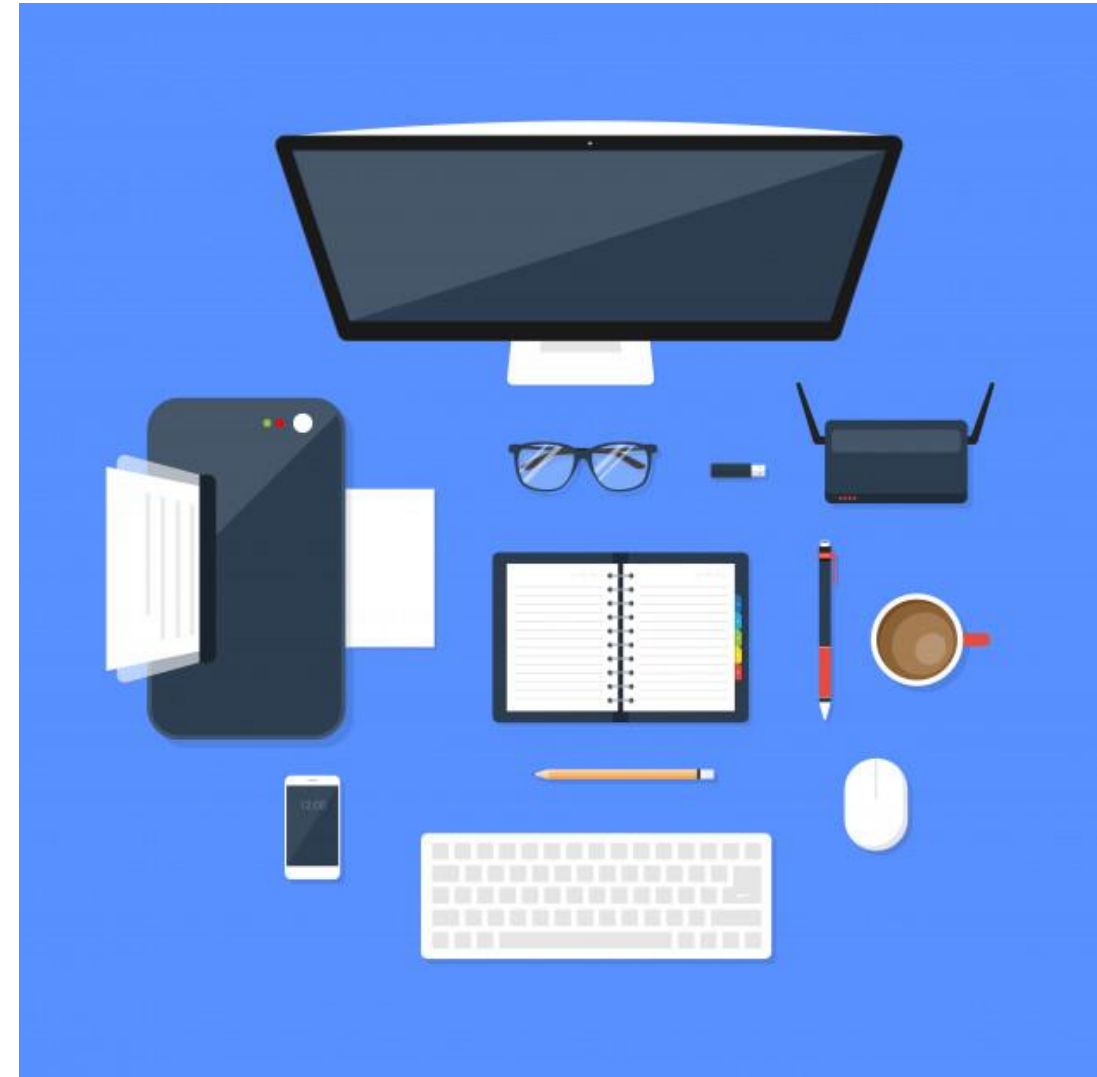
Исторический разрез развития региона 30.09

Инструментарий построения логистической системы 30.11

Отчет по проекту 15.05

# Ресурсное обеспечение процесса

- Для получения итогового продукта необходимо:
  - **Оборудование**
  - ПК с доступом в Интернет, принтеры, проекционная техника
  - **Расходники**
  - Катриджи, бумага



# Иллюстрации к проекту



## Логистическая система региона





МИНИСТЕРСТВО ТРАНСПОРТА  
РОССИЙСКОЙ ФЕДЕРАЦИИ  
Минтранс России

125 лет



РОССИЙСКИЙ УНИВЕРСИТЕТ  
ТРАНСПОРТА  
РУТ (МИИТ)



Транспортный  
университет

# Спасибо за внимание!

**Руководители:**

**Дунаев М.В.,**

**dunaev.mv@bk.ru,**

**84956842194**

**доц. Рахимянова Е.А.,**

**avirene@yandex.ru**

**84956842194**

